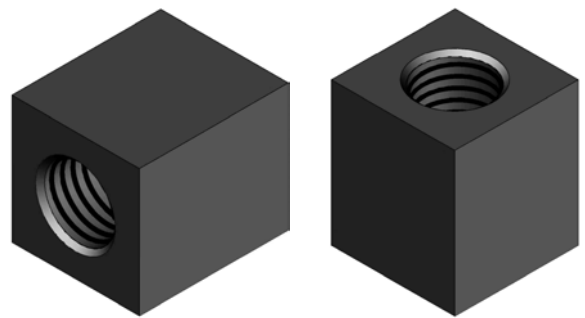
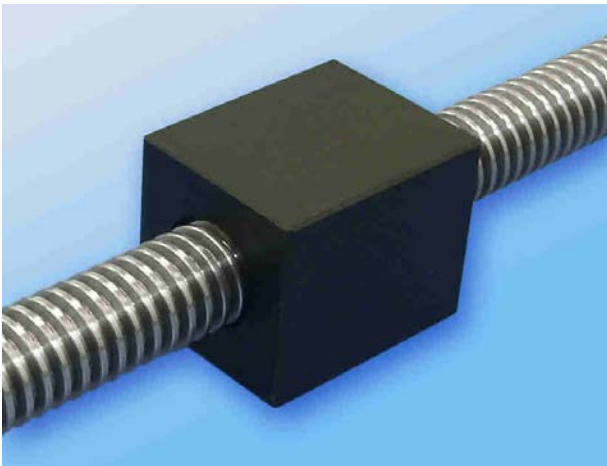


art.CQN

CHIOCCIOLE QUADRE NYLON TR10/40 in resina acetlica nera POM.C a norme FDA, (R70 N/mm²)

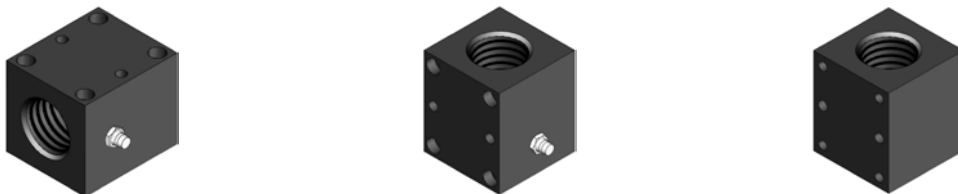
Caratteristiche del materiale: Le chiocciolate quadre in nylon vengono da noi realizzate con materiale tecnopolimero POM.C resina acetlica a norme FDA (idonee anche a contatto con gli alimenti). Questo materiale ha un bassissimo coefficiente d'attrito, una buona resistenza all'usura e non è aggressivo verso la vite anche se in lega d'alluminio **con possibilità di lavorare all'occorrenza senza lubrificazione**. Ricordiamo comunque che nei settori più difficoltosi per la lubrificazione, ad esempio l'alimentare, è possibile l'impiego di lubrificanti specifici (vedi *catalogo tecnico GDM* - www.bimeccanica.it). **Questa tipologia di chiocciola (insieme alle CFN e le CCN) è sicuramente fra le più idonee per applicazioni ad alta velocità di traslazione di circa il 20% maggiore al bronzo a fronte di un carico nettamente più basso di circa il 65% in meno rispetto alle analoghe in ottone** (dalla Tabella teorica base a pag.15 calcolata con chiocciolate in bronzo, il carico delle CQN va abbassato di circa il 75%).

Questo articolo data la sua forma squadrata consente una facile applicazione ed un ottimo fissaggio mediante bulloni TCE effettuando dei fori passanti con eventuali spine di centraggio/sostegno e foro filettato per l'ingrassatore (con spine centrali l'ingrassatore si posiziona decentrato). Le suddette forature normalmente vengono eseguite personalizzate dall'utilizzatore, comunque su specifica richiesta la *Bimeccanica* può consigliare il tipo di foratura ottimale e le può effettuare nelle quantità da definire al momento (vedi esempi sottostanti).

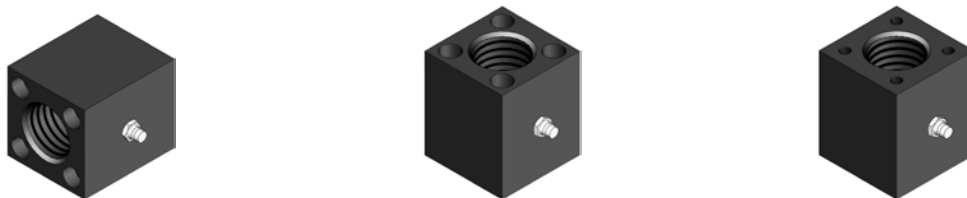


• **ESEMPI DI FORATURE:**

> **Versione FP/L:** con fori passanti e lubrificatore (+ n.2 fori centrali per spine cilindriche).



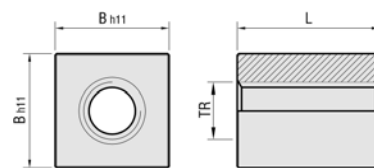
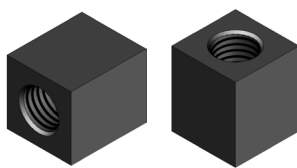
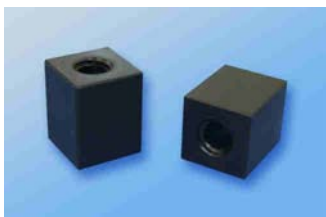
> **A richiesta:** con foratura longitudinale rispetto alla filettatura con o senza ingrassatore.



Possiamo fornire le chiocciolate quadre con l'aggiunta della sola predisposizione per l'ingrassatore laterale che normalmente, se non vi sono le spine, viene posizionato al centro del lato.

PRIMA DELLA SCELTA DEL TIPO DI CHIOCCIOLA DA UTILIZZARE, VISIONARE I GRUPPI DI MANOVRA = CATALOGO TECNICO GDM (www.bimeccanica.it)

art.CQN CHIOCCIOLE QUADRE NYLON TR10/40 in resina acetalica nera POM.C a norme FDA, (R70 N/mm²)



	FILETTATURE TRAPEZIE 7H	CODICE	ARTICOLO	B h11	L	NUMERO FILETTI	Dm min. Ø MEDIO mm	Dm max Ø MEDIO mm	PESO Kg	GIRI e CARICHI max
FILETTATURE DESTRE (7H)	* TR 10x2	MS102R	CQN TR 10x2 Dx	□ 25	30	15	9,00	9,25	0,025	VEDI GUIDA GENERALE AI PRODOTTI CON TABELLA TEORICA BASE RIFERITA AL BRONZO ALLE PAG. 14/17 (CARICO DINAMICO = 1/4 DEL BRONZO - VELOCITA' +20% DEL BRONZO)
	TR 10x3	MS103R	CQN TR 10x3 Dx	□ 25	30	10	8,50	8,78	0,025	
	TR 12x3	MS123R	CQN TR 12x3 Dx	□ 25	30	10	10,50	10,80	0,023	
	* TR 14x3	MS143R	CQN TR 14x3 Dx	□ 30	35	11,7	12,50	12,80	0,040	
	TR 14x4	MS144R	CQN TR 14x4 Dx	□ 30	35	8,8	12,00	12,35	0,040	
	TR 16x4	MS164R	CQN TR 16x4 Dx	□ 30	35	8,8	14,00	14,35	0,038	
	TR 18x4	MS184R	CQN TR 18x4 Dx	□ 35	45	11,3	16,00	16,35	0,065	
	TR 20x4	MS204R	CQN TR 20x4 Dx	□ 40	50	12,5	18,00	18,35	0,095	
	* TR 22x5	MS225R	CQN TR 22x5 Dx	□ 40	50	10	19,50	19,87	0,090	
	* TR 24x5	MS245R	CQN TR 24x5 Dx	□ 45	55	11	21,50	21,90	0,130	
	TR 25x5	MS255R	CQN TR 25x5 Dx	□ 45	55	11	22,50	22,90	0,125	
	* TR 26x5	MS265R	CQN TR 26x5 Dx	□ 45	55	11	23,50	23,90	0,130	
	* TR 28x5	MS285R	CQN TR 28x5 Dx	□ 50	60	12	25,50	25,90	0,165	
	TR 30x6	MS306R	CQN TR 30x6 Dx	□ 50	60	10	27,00	27,45	0,160	
	* TR 32x6	MS326R	CQN TR 32x6 Dx	□ 50	60	10	29,00	29,45	0,150	
	TR 35x6	MS356R	CQN TR 35x6 Dx	□ 60	70	11,7	32,00	32,45	0,275	
	TR 36x6	MS366R	CQN TR 36x6 Dx	□ 60	70	11,7	33,00	33,45	0,275	
TR 40x7	MS407R	CQN TR 40x7 Dx	□ 60	70	10	36,50	36,97	0,255		
FILETTATURE SINISTRE (7H)	* TR 10x2 Sx	MS102L	CQN TR 10x2 Sx	□ 25	30	15	9,00	9,25	0,025	
	TR 10x3 Sx	MS103L	CQN TR 10x3 Sx	□ 25	30	10	8,50	8,78	0,025	
	TR 12x3 Sx	MS123L	CQN TR 12x3 Sx	□ 25	30	10	10,50	10,80	0,023	
	* TR 14x3 Sx	MS143L	CQN TR 14x3 Sx	□ 30	35	11,7	12,50	12,80	0,040	
	TR 14x4 Sx	MS144L	CQN TR 14x4 Sx	□ 30	35	8,8	12,00	12,35	0,040	
	TR 16x4 Sx	MS164L	CQN TR 16x4 Sx	□ 30	35	8,8	14,00	14,35	0,038	
	TR 18x4 Sx	MS184L	CQN TR 18x4 Sx	□ 35	45	11,3	16,00	16,35	0,065	
	TR 20x4 Sx	MS204L	CQN TR 20x4 Sx	□ 40	50	12,5	18,00	18,35	0,095	
	* TR 22x5 Sx	MS225L	CQN TR 22x5 Sx	□ 40	50	10	19,50	19,87	0,090	
	* TR 24x5 Sx	MS245L	CQN TR 24x5 Sx	□ 45	55	11	21,50	21,90	0,130	
	TR 25x5 Sx	MS255L	CQN TR 25x5 Sx	□ 45	55	11	22,50	22,90	0,125	
	* TR 26x5 Sx	MS265L	CQN TR 26x5 Sx	□ 45	55	11	23,50	23,90	0,130	
	* TR 28x5 Sx	MS285L	CQN TR 28x5 Sx	□ 50	60	12	25,50	25,90	0,165	
	TR 30x6 Sx	MS306L	CQN TR 30x6 Sx	□ 50	60	10	27,00	27,45	0,160	
	* TR 32x6 Sx	MS326L	CQN TR 32x6 Sx	□ 50	60	10	29,00	29,45	0,150	
	TR 35x6 Sx	MS356L	CQN TR 35x6 Sx	□ 60	70	11,7	32,00	32,45	0,275	
	TR 36x6 Sx	MS366L	CQN TR 36x6 Sx	□ 60	70	11,7	33,00	33,45	0,275	
TR 40x7 Sx	MS407L	CQN TR 40x7 Sx	□ 60	70	10	36,50	36,97	0,255		

● **ATTENZIONE: SENZA SPECIFICA DI "R" o "L" A FINE CODICE E DI "Dx" o "Sx" A FINE ARTICOLO LA CHIOCCIOLA SI INTENDE SEMPRE DESTRA.**

* Gli articoli con asterisco sono meno utilizzati, si consiglia di chiedere ai nostri uffici la disponibilità.

> **A RICHIESTA:** Chiocciole quadre in nylon con **passi, dimensioni esterne** diversi da quelli sopra elencati.

> **A RICHIESTA:** Chiocciole quadre in nylon con **forature trasversali o longitudinali** per il fissaggio.