

art.LVW

SUPPORTI MOBILI DI SICUREZZA mod.16/60 in acciaio nitruato, a dimensionamento ridotto, con chioccioli in bronzo CCB/A.

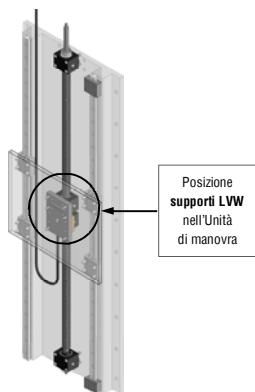
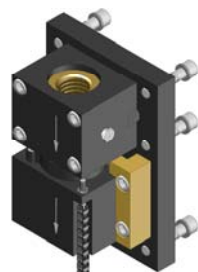
- Prossimetro per segnalazione luminosa - (articolo comprensivo di Base distanziale BD LVZ).

Supporti LVW assemblati con Base distanziale.

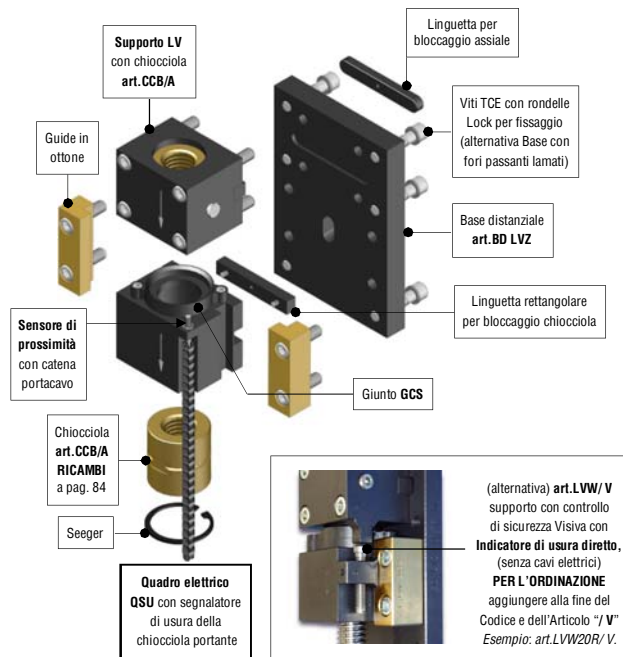
Montaggio sul carrello mobile con Base distanziale (vista lato supporti).



Montaggio sul carrello mobile con Base distanziale (vista lato Base distanziale).

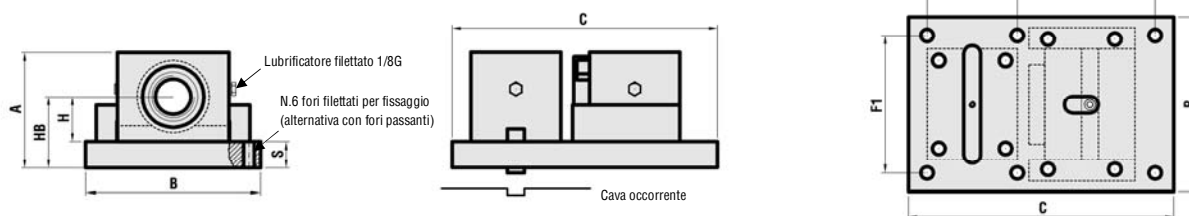


Supporti LVW - disegno esploso.



- In dotazione ai supporti LVW vi e' una targhetta in alluminio indicante il controllo dell'usura delle chiocciole, da posizionare sul macchinario come riferimento permanente (vedi pag.97).

- Schemi completi per fissaggio alla macchina alle pag.101 e 103.



- C = ingombro netto della Base BD LVZ (art. a pag.87). Supporti con chiocciole filettate destre disponibili in magazzino

- Peso approssimativo con accessori, bulloneria di fissaggio e Base distanziale BD LVZ.

CHIOCCIOLIE CCB/A	CODICE Dx	ARTICOLO Dx	CODICE Sx	ARTICOLO Sx	A	B	C BD LVZ	S	H	HB	F1	F2	F5	Viti TCE per fissaggio	Cava occorrente per il montaggio	PESO Kg
TR 16x4	300SM2164R	LVW TR 16x4 R	300SM2164L	LVW TR 16x4 L	54	90	130	15	20	35	70	40	70	M8	Ø12x69x3	2,730
TR 18x4	300SM2184R	LVW TR 18x4 R	300SM2184L	LVW TR 18x4 L	59	100	140	15	22,5	37,5	80	45	75	M8	Ø12x74x3	2,600
TR 20x4	300SM2204R	LVW TR 20x4 R	300SM2204L	LVW TR 20x4 L	64	100	155	15	25	40	80	50	85	M8	Ø12x79x3	4,330
TR 22x5	300SM2225R	LVW TR 22x5 R	300SM2225L	LVW TR 22x5 L	64	100	155	15	25	40	80	50	85	M8	Ø12x79x3	4,330
TR 24x5	300SM2245R	LVW TR 24x5 R	300SM2245L	LVW TR 24x5 L	74	130	180	20	27,5	47,5	95	50	100	M10	Ø14x91x4	7,180
TR 25x5	300SM2255R	LVW TR 25x5 R	300SM2255L	LVW TR 25x5 L	74	130	180	20	27,5	47,5	95	50	100	M10	Ø14x91x4	7,180
TR 26x5	300SM2265R	LVW TR 26x5 R	300SM2265L	LVW TR 26x5 L	74	130	180	20	27,5	47,5	95	50	100	M10	Ø14x91x4	7,180
TR 28x5	300SM2285R	LVW TR 28x5 R	300SM2285L	LVW TR 28x5 L	79	130	185	20	30	50	100	50	105	M10	Ø14x96x4	8,150
TR 30x6	300SM2306R	LVW TR 30x6 R	300SM2306L	LVW TR 30x6 L	79	130	185	20	30	50	100	50	105	M10	Ø14x96x4	8,150
TR 32x6	300SM2326R	LVW TR 32x6 R	300SM2326L	LVW TR 32x6 L	79	130	185	20	30	50	100	50	105	M10	Ø14x96x4	8,150
TR 35x6	300SM2356R	LVW TR 35x6 R	300SM2356L	LVW TR 35x6 L	89	140	210	20	35	55	110	70	110	M10	Ø14x106x4	11,100
TR 36x6	300SM2366R	LVW TR 36x6 R	300SM2366L	LVW TR 36x6 L	89	140	210	20	35	55	110	70	110	M10	Ø14x106x4	11,100
TR 40x7	300SM2407R	LVW TR 40x7 R	300SM2407L	LVW TR 40x7 L	104	160	230	25	40	65	125	65	130	M12	Ø16x118x4	16,260
TR 45x8	300SM2458R	LVW TR 45x8 R	300SM2458L	LVW TR 45x8 L	109	160	250	25	42,5	67,5	130	85	130	M12	Ø16x123x5	18,600
TR 46x8	300SM2468R	LVW TR 46x8 R	300SM2468L	LVW TR 46x8 L	109	160	250	25	42,5	67,5	130	85	130	M12	Ø16x123x5	18,600
TR 50x8	300SM2508R	LVW TR 50x8 R	300SM2508L	LVW TR 50x8 L	114	180	260	25	45	70	135	85	140	M12	Ø16x128x5	21,270
TR 55x9	300SM2559R	LVW TR 55x9 R	300SM2559L	LVW TR 55x9 L	123	200	290	30	47	77	160	100	150	M14	Ø16x148x5	30,630
TR 60x9	300SM2609R	LVW TR 60x9 R	300SM2609L	LVW TR 60x9 L	129	200	290	30	50	80	160	100	150	M14	Ø16x148x5	31,430

- I supporti sopraelencati sono raffigurati nei gruppi di manovra assemblati Compact safety (vedi pagine precedenti) per i quali è possibile rilevare il peso complessivo sommando ai singoli la vite trapezia con schema a pag.69

- Per il rispetto delle norme di sicurezza è obbligatorio l'utilizzo della linguetta e della bulloneria di fissaggio in dotazione con un montaggio dove la freccia incisa nel supporto è rivolta in direzione unica rispetto agli altri supporti del gruppo, e obbligatoriamente verso il basso per movimentazioni verticali/oblique.

Immagine, disegni e dati tecnici di proprietà esclusiva della Bimeccanica, riservati ai termini di legge.