

art.LKS/VS

SUPPORTI MOBILI CON DISPOSITIVO MECCANICO DI SICUREZZA A CONTROLLO VISIVO "SERIE SPECIAL STANDARD" mod.20/60 in acciaio nitratato a grande dimensionamento, con chiocciole flangiate in bronzo CFB/ HVS e CDS/V con lubrificatore ed accessori.

Supporto LKS/VS assemblato.

Montaggio sulla parte mobile a destra con i bulloni avvitati sulle boccole inserire nel supporto*



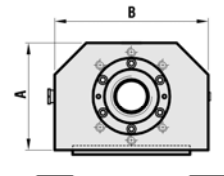
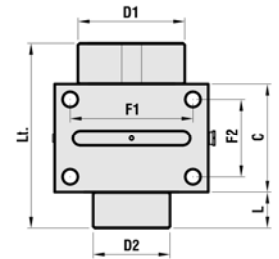
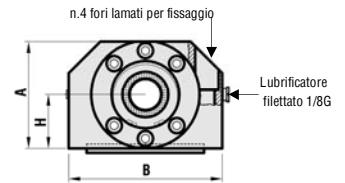
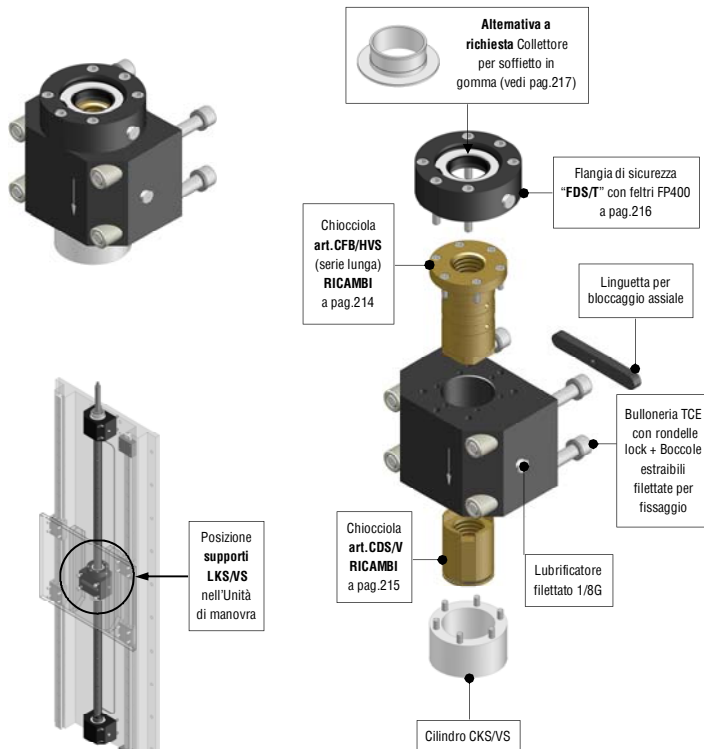
Montaggio inverso a Sx*



optional: versione LKS/VSE



Supporto LKS/VS disegno esploso (impiego in verticale/obliquo).

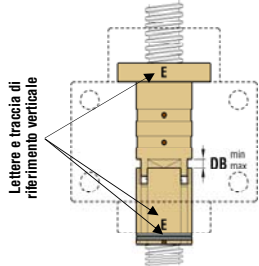


Cava occorrente

- Schemi completi per fissaggio alla macchina a pag.230.

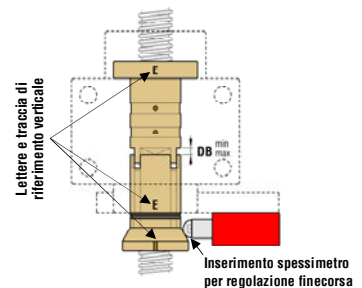
Istruzioni per il corretto montaggio del supporto "LKS/VS":

- 1) Verificare che le **lettere di riferimento** riportate su entrambe le chiocciole si trovino sullo stesso lato come da raffigurazione a fianco.
- 2) Misurare che la distanza "DB" tra le due chiocciole rientri nei valori indicati dalla tabella sottostante.
- 3) Una volta montanti tutti i componenti accertarsi che gli **o-ring di riferimento** siano ben visibili, **completamente all'esterno** del cilindro CKS/VS.
- 4) (Solo per VSE) regolazione del finecorsa con chiocciola nuove, con spessimetro di mm inserito fra la conicità della chiocciola e la rotellina del finecorsa, con verifica di accensione della spia luminosa sul QSU.



TR	20	25	30	35	40	45	50	55	60
DB	3÷3,5	4÷4,5	5÷5,5	5÷5,5	5,5÷6,5	6÷7	6÷7	7÷8	7÷8
SPESSIMETRO mm	0,7	0,9	1,0	1,0	1,2	1,4	1,4	1,6	1,6

(OPTIONAL) art.LKS/VSE



* Estraindo le quattro Boccole filettate inserite nel supporto LKS/VS è possibile il fissaggio con i bulloni in maniera opposta realizzando sulla parte mobile le necessarie filettature al posto dei fori passanti.

- In dotazione al supporto mobile LKS/VS (LKS/VSE) vi è una targhetta in alluminio indicante il controllo dell'usura delle chiocciole, da posizionare sul macchinario come riferimento permanente (vedi pag.227).

- Lt = Ingombro netto del supporto con Flangia di sicurezza, esclusi accessori. Articolo con filettature Dx disponibili in magazzino.

- Peso approssimativo del supporto con accessori e bulloneria di fissaggio.

CHIOCCIOLE	CODICE Dx	ARTICOLO Dx	CODICE Sx	ARTICOLO Sx	A	B	C	L	Lt. (LKS/VS)	H	D1	D2	F1	F2	Viti TCE per fissaggio	Cava occorrente per il montaggio	PESO Kg
TR 20x4	302SM3K204R	LKS-VS TR 20x4 R	302SM3K204L	LKS-VS TR 20x4 L	64	100	63	20	116	32,5	□ 60	Ø50	80	43	M10	Ø12x82x4	3,660
TR 25x5	302SM3K255R	LKS-VS TR 25x5 R	302SM3K255L	LKS-VS TR 25x5 L	74	110	70	25	130	37,5	□ 70	Ø60	87	47	M12	Ø14x92x4,5	5,140
TR 30x6	302SM3K306R	LKS-VS TR 30x6 R	302SM3K306L	LKS-VS TR 30x6 L	79	120	79	30	144	40	□ 75	Ø65	97	56	M12	Ø14x102x4,5	6,510
TR 35x6	302SM3K356R	LKS-VS TR 35x6 R	302SM3K356L	LKS-VS TR 35x6 L	99	140	99	40	175	50	Ø100	Ø75	110	68	M14	Ø14x122x4,5	11,750
TR 40x7	302SM3K407R	LKS-VS TR 40x7 R	302SM3K407L	LKS-VS TR 40x7 L	109	150	108	45	189	55	Ø110	Ø80	118	76	M14	Ø16x122x5	14,970
TR 45x8	302SM3K458R	LKS-VS TR 45x8 R	302SM3K458L	LKS-VS TR 45x8 L	119	170	120	40	205	60	Ø120	Ø85	136	86	M16	Ø16x132x5	20,030
TR 50x8	302SM3K508R	LKS-VS TR 50x8 R	302SM3K508L	LKS-VS TR 50x8 L	129	180	130	50	225	65	Ø130	Ø90	146	96	M16	Ø16x142x5	24,760
TR 55x9	302SM3K559R	LKS-VS TR 55x9 R	302SM3K559L	LKS-VS TR 55x9 L	144	195	145	55	253	72,5	Ø145	Ø100	155	105	M18	Ø16x152x5	33,950
TR 60x9	302SM3K609R	LKS-VS TR 60x9 R	302SM3K609L	LKS-VS TR 60x9 L	149	200	145	55	253	75	Ø150	Ø105	160	105	M18	Ø16x162x5	36,260

- I supporti sopraelencati sono raffigurati nei Gruppi di manovra **Tecnology KS/VS** (vedi pagine precedenti) per i quali è possibile rilevare il peso complessivo sommando ai singoli la vite trapezia con schema a pag.182

- Per il rispetto delle norme di sicurezza è obbligatorio l'utilizzo della linguetta e della bulloneria di fissaggio in dotazione con un montaggio dove la freccia incisa nel supporto è rivolta in direzione unica rispetto agli altri supporti del gruppo, e obbligatoriamente verso il basso per movimentazioni verticali/oblique.

Immagini, disegni e dati tecnici di proprietà esclusiva della **Bimeccanica**, riservati ai termini di legge.